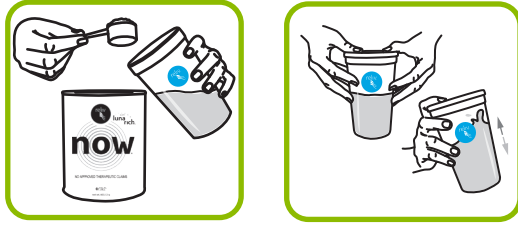


如何准备Reliv饮料:



① 在容器(杯)里倒入冷水或果汁饮料和一勺Reliv产品。

② 紧紧关上盖子, 摇晃或搅拌, 直到粉末溶解

* 最好每天早晚服用。可与Reliv其他产品的混合饮用。

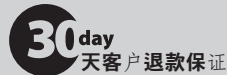


Reliv Now® 消费者信息面板

份量: 1勺 (10.77克) 每罐 56勺		每勺
热量		25 卡
总脂肪		0.5 克
胆固醇		0 克
总碳水化合物		3.4 克
膳食纤维		1 克
糖		2.1 克
蛋白质		3.4 克
维生素 A		1250 IU
维生素 C		240 毫克
维生素 D		200 IU
维生素 E		30 IU
维生素 B1		1.5 毫克
维生素 B2		2 毫克
烟酸		10 毫克
叶酸		200 mcg
维生素 B12		9 mcg
维生素 B6		2 毫克
生物素		150 mcg
泛酸		10 毫克
钙		560 毫克
铁		5 毫克
磷		250 毫克
碘		75 mcg
镁		100 毫克
锌		8 毫克
钠		20 毫克

Now 主要的草本混合物		95 mg
L-蛋氨酸	胡桃树皮 (胡桃尾角螺)	
海藻 (褐藻)	爱尔兰蕨 (角叉菜)	
芦丁 (芸香)	大蒜 (大蒜)	
甘草 (甘草)	菠萝蛋白酶 (从菠萝干 - 菠萝)	
大黄 (大黄)	木瓜 (番木瓜)	
卡宴 (辣椒)	n-zimes® and Isolase®	
玫瑰 (罗萨卡尼娜)	碧萝芷®	

其他成分: 非-转基因大豆混合LunaRich™大豆粉, 碳酸钙, 果糖, 啤酒酵母, 磷酸氢钙, 抗坏血酸, 二镁盐磷酸盐, 非转基因大豆卵磷脂, 天然及人造香料, α-生育酚乙酸酯, 氯化钾, 甜酵母, 生物素, 富马酸亚铁, 泛酸钙, 烟酰胺, 葡萄糖酸铜, OptiZinc®品牌的单蛋氨酸锌, 硫酸锰, 盐酸吡哆醇, 核黄素, 维生素D3, 盐酸硫胺, 维生素B12, 钾碘化, 维生素A棕榈酸酯, 叶酸, 硒, Chrome-Mate®品牌烟酸结合的铬烟酸。包含允许食物调理和口味。



Reliv Now® 拥有素食, 犹太和清真认证, 不含任何动物化合物, 人工防腐剂, 人工甜味剂或反式脂肪。适合乳糖不耐症的人。

Reliv国际公司的产品
P.O. Box 405, Chesterfield, MO63006-0405
Made in U.S.A.

Your local Independent Reliv Distributor is:



Distributed By:

Malaysia

RELIV INTERNATIONAL SDN BHD
No. 04-F14-1, Saujana Biz Point,
Jalan Bidara 6/1, Saujana Utama 3,
Bandar Saujana Utama,
47000 Sungai Buloh,
Selangor

Singapore

RELIV SINGAPORE PTE LTD
No. 04-F14-1, Saujana Biz Point,
Jalan Bidara 6/1, Saujana Utama 3,
Bandar Saujana Utama,
47000 Sungai Buloh,
Selangor

Phone: 03 6038 7388 (MY)
+60 3 6038 7388 (SG)

Email: mydrinquiries@relivinc.com (MY)
sgdrinquiries@relivinc.com (SG)



reliv.com.my (MY)
reliv.com.sg (SG)



与
luna rich™

now®

一个您每日最佳营养的强大组合



营养简化单, 生活丰富